

En la primera semana hicimos un Examen de Ecología, preguntándonos: ¿Cómo impacta mis opciones al medio ambiente y las personas en mi comunidad, la nación y todo el mundo, especialmente los pobres y más vulnerables?

Ahora nos preguntamos, cómo

la producción de plástico

afecta la salud y medio ambiente de nuestro querido prójimo mientras extraemos el petróleo crudo, lo transportamos y lo refinamos a plástico.

El Sistema que produce plástico

Si aceptamos que todo está conectado, tenemos que empezar a pensar en términos de sistemas.

Por ejemplo, ¿qué industrias componen el sistema de producción de plástico? ¿Qué ecosistemas y comunidades humanas están conectadas a estas industrias? ¿Cómo están afectados estas comunidades por estas industrias? Y ¿Qué son los efectos de esta producción en todos los sistemas: la calidad del aire, agua y tierra de nuestro hogar común?

Toda la comunidad de la Creación es un sistema de vida que es entrelazado e interdependiente, afectado por todas las industrias dentro de él—todos nuestros queridos prójimos.

Las industrias involucradas en cambiar combustible fósil a plástico



El petróleo se perfora en la tierra y desde plataformas en el mar; está extraído de las arenas de petróleo y arena de alquitrán y por fracking.



El petróleo crudo está transportado por camión, tren, cisterna y tubería.



Se refina el petróleo en gasolina y plástico en parques industriales, lugares que muchas veces ubicados en comunidades más pobres.

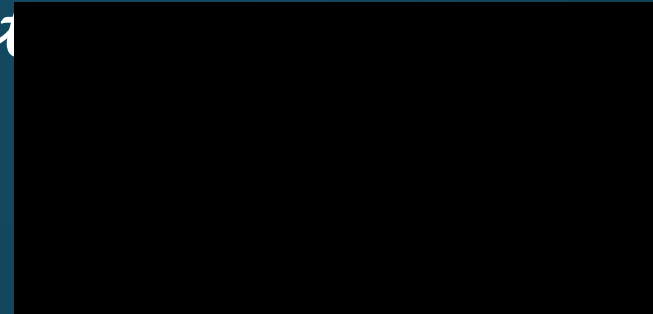
The industries involved in turning fossil fuel into plastic



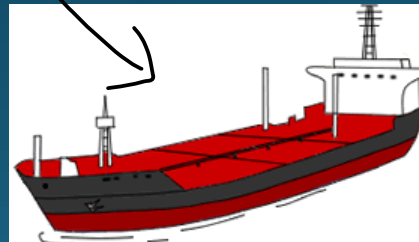
El petróleo se perfora en la tierra y desde plataformas en el mar; está extraído de las arenas de petróleo y arena de alquitrán y por fracking.

La perforación de petróleo interrumpe el hábitat de ser humanos y la vida silvestre y puede causar la muerte a toda vida. La polución del aire y agua impacta la salud, la diversidad biológica y cultural de las comunidades locales y ecosistemas. Las emisiones peligrosas contribuyen al cambio climático. La corrupción conectada a la administración de la producción de petróleo exagera los daños del medio ambiente y hoy hay guerras y conflicto que están relacionados a petróleo.

[Leer más.](#)



Se refina el petróleo en gasolina y plástico en parques industriales, lugares que muchas veces ubicados en comunidades más pobres.



El petróleo crudo está transportado por camión, tren, cisterna y tubería.

La historia empieza con la tierra

Mucho del capital del mundo natural—petróleo, gas natural, madera, minerales—viven sobre o bajo la tierra que está ocupada por gente indígena. En todo el mundo, los derechos de estas personas muchas veces están en conflicto con los intereses económicos de las compañías de extracción y gobiernos, y los intereses de negocios reciben la prioridad sobre los derechos de la gente indígena.

El número de pozos de petróleo productivos en los EE.UU. fue aproximadamente 500,000 en 2006. El número de pozos en el mundo es aproximadamente 5 millones. Hay casi 700 refinerías de petróleo en el mundo.

Esté es potencialmente 5,000,700 comunidades que ganan su vida y tienen las relaciones sociales, salud física y mental desafiadas o interrumpidas por la venida de una industria de extracción, y pueden contemplar la degradación de la vida silvestre, la tierra, agua y aire en las cuales depende su vida.

La extracción de petróleo de la tierra de la gente indígena



Quando descubrieron petróleo, muchas veces fue la gente indígena que fue desalojada, desplazada y empujado a la pobreza. Los bosques llegan a ser desiertos mientras el hábitat y biodiversidad están destruidos. El agua está desviada de las municipalidades y contaminado irremediablemente. Las toxinas se llevan a mutación raras, tumores, y la deformación de peces y especies de animales.

https://en.wikipedia.org/wiki/Athabasca_oil_sands#Environmental_impacts

“Antes el río fue color azul. Ahora es color marrón. Nadie puede pescar en él o tomar su agua. El aire está mal. Todo esto pasó tan rápido” dice Elsie Fabian, 63, una mayor en la comunidad de los Navajo quien vive cerca al Río Athabasca.

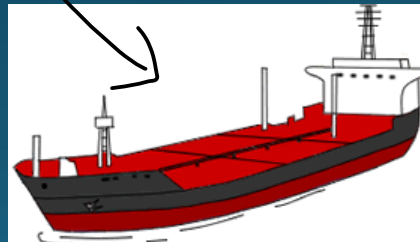
The industries involved in turning fossil fuel into plastic



El petróleo se perfora en la tierra y desde plataformas en el mar; está extraído de las arenas de petróleo y arena de alquitrán y por fracking.



Se refina el petróleo en gasolina y plástico en parques industriales, lugares que muchas veces ubicados en comunidades más pobres.



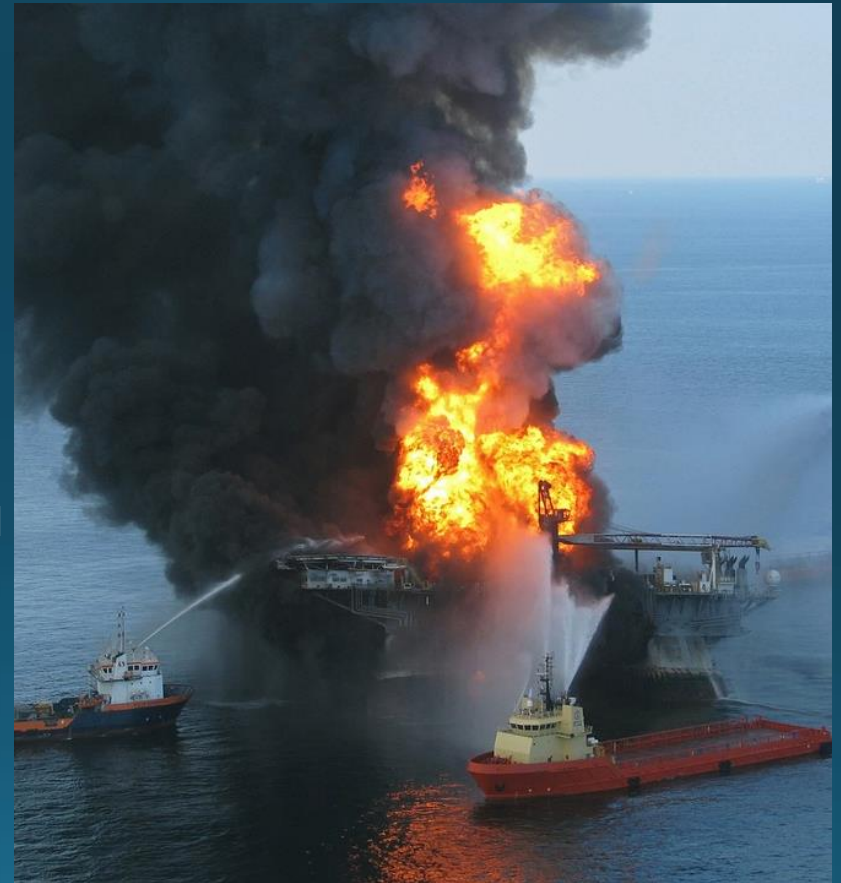
El petróleo crudo está transportado por camión, tren, cisterna y tubería.

Además de los cambios grandes que resulta de la infraestructura de tuberías para petróleo, cuando ocurran derrames y fugas, impactan la sostenibilidad del medio ambiente, el sustento tradicional, y el agua potable. [Leer más.](#)

Nuestro querido prójimo paga el precio del transporte de petróleo para llegar a ser plástico.

Los accidentes de los barcos que transportan petróleo, especialmente los derrames, no solamente afectan la vida marina—peces, mariscos, y aves marinas—sino a las comunidades de la costa que depende de la industria pesquera y cangrejera. La salud del medio ambiente no está restaurada hasta los efectos del derrame están eliminados, un trabajo costoso y largo.

Triente años después del derrame del petróleo del barco Exxon Valdez, todavía la región no ha recuperado totalmente. Las playas de Alaska todavía están obstruidas con el derrame de petróleo. Dado que este acontecimiento causó un colapso total de la industria pesquera, las personas cuya vida dependía de la pesca han cambiado totalmente. Desempleo se llevó a trauma y familias destruidas que todavía no han recuperado



The industries involved in turning fossil fuel into plastic



El petróleo se perfora en la tierra y desde plataformas en el mar; está extraído de las arenas de petróleo y arena de alquitrán y por fracking.



Se refina el petróleo en gasolina y plástico en parques industriales, lugares que muchas veces ubicados en **comunidades más pobres.**

Las refineras de petróleo son un Fuente mayor de polución del aire para las personas que viven cerca y trabajan por ellas, y son responsable por los gases que causan el calentamiento global. Las químicas en y alrededor de las refinarás causan cáncer, daño a los órganos reproductivo, enfermedades respiratorias y defectos de nacimiento, tanto como dolores de cabeza, nausea, mareos y stress.

[Leer más.](#)



El petróleo crudo está transportado por camión, tren, cisterna y tubería.

Refinerías de petróleo y comunidades de la Creación

La atmósfera que envuelve la comunidad de la Creación está comprometida por las toxinas de las refinerías de petróleo, causando cáncer, problemas reproductivos, y complicaciones respiratorias. Porque estos son condiciones de vida no deseadas, las personas que viven cerca a las refinarías son más pobres y muchas veces personas de color (afro, latino, etc.)

La refinería de petróleo ExxonMobil en Baton Rouge, Louisiana es el cuarto más grande en EE.UU.



El agua superficial y subterránea, que es esencial para la vida de la comunidad, también está contaminada por la actividad de la refinería. Material de deshecho termina en los acuíferos y agua subterráneo, afectando la calidad del agua y los animales marinos. La tierra está contaminado con los desechos de la refinería, derrames de petróleo y el polvo tóxico. Esta contaminación reduce la fertilidad de la tierra y ya no puede hacer lo que debe hacer— producir cultivos saludables y nutritivos.

Entender la producción de plástico como un sistema de opresión:

- La definición del **racismo del medio ambiente**, como está explicado en la película *Hay algo en el agua*, dice que donde vives tiene un impacto sobre tu salud. Resulta en que más frecuentemente las personas de color viven en lugares donde están ubicados los sitios tóxicos y la supervisión del gobierno es laxa.
- Un “sistema de opresión” está formado cuando varios intereses económicos pueden juntarse para lograr una inequidad racial permanente y/o lograr conseguir el apoyo de la policía y los militantes contra ciudadanos.
- Después de las protestas de Standing Rock (territorio de una tribu indígena donde quisieron poner tubería de petróleo) en 2016

“Las refinerías de petróleo, especialmente las Industrias Koch y Petróleo Maratón, coordinaran una alianza impía de compañías de petróleo, gas natural, químicos y utilidades eléctricas para aplastar la resistencia a las industrias que contaminan” dijo Connor Gibson un investigador de Greenpeace que seguía los esfuerzos.

Justicia ambiental

Justicia ambiental: El concepto de justicia ambiental empezó como un movimiento en la década de los 80 con el descubrimiento de que un número desproporcionado de industrias, centrales eléctricas y áreas de eliminación de desechos están ubicados cerca a comunidades de bajos ingresos o minoritarias. El movimiento empezó para asegurar una distribución justa de las cargas ambientales entre todos independientemente de sus antecedentes.

El movimiento busca abordar los problemas de racismo ambiental

que surgen cuando personas de color y otras poblaciones marginadas, como gente indígena, están afectados desproporcionalmente por la exposición a condiciones ambientales peligrosas; la falta de opciones de comida segura, saludable y asequible; y la exclusión del poder participar en las decisiones de la comunidad.



ReZpect Our Water - logo of the water runners, who ran from Standing Rock to Washington DC to protest the Dakota Access Pipeline

